



#### **MINERVA S.A.**

Companhia Aberta de Capital Autorizado – CVM nº 20931-1  
CNPJ/MF nº 67.620.377/0001-14 – NIRE 35.300.344.022  
Av. Antônio Manoç Bernardes, s/nº, Rotatória Família Vilela de Queiroz, Chácara Minerva  
CEP 14781-545 – Barretos/SP

### **COMUNICADO AO MERCADO**

#### **Admissão de Bônus de Subscrição à Negociação na BM&FBOVESPA**

**Barretos (SP), 7 de dezembro de 2009** – O Minerva S.A. (“Companhia”), um dos líderes no Brasil na produção e comercialização de carne bovina, couros e exportação de boi vivo, em complemento ao Fato Relevante divulgado nesta data, vem apresentar informações adicionais aos seus acionistas e ao mercado em geral relativas à alteração do registro da Companhia para a negociação também de bônus de subscrição, em mercado de bolsa, promovida pela Comissão de Valores Mobiliários (“CVM”), por meio do Ofício/CVM/SEP/GEA-2/Nº 363/09.

#### **Bônus de Subscrição**

Os bônus de subscrição de emissão da Companhia (“Bônus de Subscrição”) foram emitidos e atribuídos como vantagem adicional ao subscritor de cada nova ação objeto do aumento de capital, conforme aprovado na Reunião do Conselho de Administração da Companhia de 31 de agosto de 2009.

Os Bônus de Subscrição possuem as seguintes características:

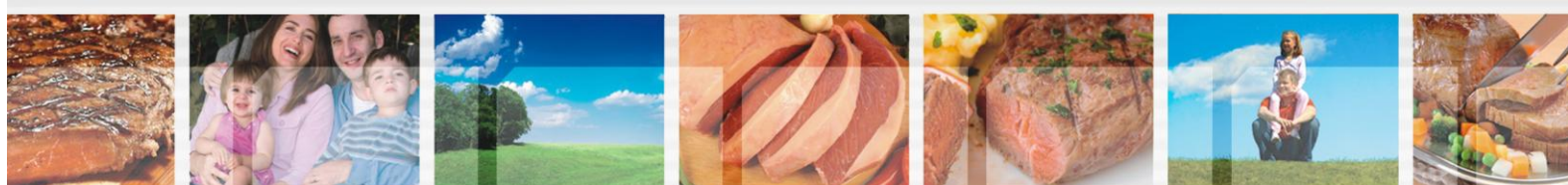
Quantidade de Ações: Cada Bônus de Subscrição confere a seu titular o direito de subscrever 1 (uma) ação ordinária (“Quantidade de Ações”).

Vencimento: O Bônus de Subscrição é válido desde sua data de emissão até 1º de setembro de 2011 (“Vencimento do Bônus”).

Prazo e Forma de Exercício: Os Bônus de Subscrição poderão ser exercidos a qualquer tempo até a data do Vencimento do Bônus, a exclusivo critério de seu titular, exceto nos dias de realização de Assembleia Geral dos Acionistas da Companhia, e deverão manifestar sua intenção por meio da solicitação de exercício a ser efetuada por escrito à Companhia. Para todos os efeitos legais, a data do exercício será a data do recebimento da solicitação de exercício pela Companhia.

Preço de Exercício: O preço de exercício de cada Bônus de Subscrição, que corresponde ao preço de emissão por ação, é de R\$ 5,30 (cinco reais e trinta centavos) (“Preço de Exercício”).

Na hipótese de distribuição de dividendos, juros sobre o capital próprio ou outro provento em dinheiro, o Preço de Exercício será ajustado no dia em que a ação passar a ser negociada “EX” no mercado à vista, deduzindo-se o valor do provento em dinheiro líquido do Preço de Exercício, sendo a liquidação feita com títulos “EX”.



# MINERVA

Qualidade em Alimentos

Na hipótese de subscrição ou qualquer outro direito de preferência, o Preço de Exercício será ajustado no dia em que a ação passar a ser negociada "EX" no mercado à vista, mediante a dedução do valor do direito, que será calculado com base no último preço anterior à data "EX", sendo a liquidação feita com títulos "EX".

Na hipótese de grupamento, desdobramento, bonificação ou qualquer provento em novas ações, a liquidação será feita com títulos "EX", ajustando-se a Quantidade de Ações e o Preço de Exercício proporcionalmente ao percentual do grupamento, desdobramento, bonificação ou outro provento em novas ações, na data em que houver a solicitação do exercício. Caso o evento societário permita a conversão de Preço de Exercício e Quantidade de Ações em múltiplos inteiros do lote padrão, o ajuste será efetuado no dia em que a ação passar a ser negociada "EX" no mercado à vista.

Subscrição e Integralização: A subscrição das ações decorrentes do exercício de cada Bônus de Subscrição dar-se-á no ato do exercício do direito e a integralização das ações então subscritas se dará em moeda corrente nacional e à vista no ato da subscrição.

Atualização Periódica do Número de Ações: Trimestralmente, e enquanto houver Bônus de Subscrição em circulação, será realizada reunião do Conselho de Administração ou Assembléia Geral Extraordinária para alterar o Estatuto Social, nele consignando o novo montante do capital social caso tenha ocorrido, no período, exercício do direito conferido pelos Bônus de Subscrição.

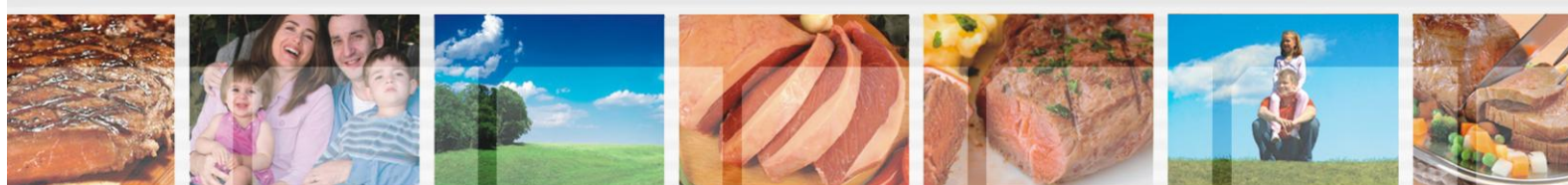
Direitos e Vantagens das Ações Decorrentes do Exercício: As ações ordinárias de emissão da Companhia resultantes do exercício do direito conferido pelos Bônus de Subscrição, nos limites do capital autorizado da Companhia, farão jus ao recebimento de dividendos integrais, bem como a qualquer remuneração de capital que vierem a ser declarados pela Companhia a partir da data do exercício dos Bônus de Subscrição, e a todos os demais direitos e benefícios que forem conferidos aos demais detentores de ações ordinárias de emissão da Companhia a partir de então, em igualdade de condições com as demais ações de emissão da Companhia.

## Negociação

A partir de 9 de dezembro de 2009, os Bônus de Subscrição serão admitidos à negociação na BM&FBOVESPA S.A. Bolsa de Valores, Mercadorias e Futuros, sob o código de negociação "BEEF 11".

## Procedimentos para o Exercício do Bônus de Subscrição

Os titulares dos Bônus de Subscrição que estiverem depositados na Central Depositária da BM&FBOVESPA e desejarem exercê-los deverão solicitar a seus Agentes de Custódia a retirada dos Bônus de Subscrição. Em seguida, deverão formalizar o exercício diretamente na Companhia, mediante solicitação escrita, acompanhada de comprovação da transferência dos recursos relativos à integralização das ações subscritas. A solicitação para a Companhia deverá conter a identificação completa do investidor solicitante, a quantidade de Bônus de Subscrição exercido, bem como conter assinatura do investidor, ou de seu representante legal, reconhecida em cartório.



# MINERVA

Qualidade em Alimentos

Informações mais detalhadas poderão ser obtidas com o setor de Relações com Investidores da Companhia.

## Relações com Investidores

E-Mail: [ri@minerva.ind.br](mailto:ri@minerva.ind.br)

Tel.: +55 (11) 3074-2444

Website: [www.minerva.ind.br/ri](http://www.minerva.ind.br/ri)

## Sobre o Minerva S.A.

O Minerva S.A. é um dos líderes no Brasil na produção e comercialização de carne bovina, couro e exportação de boi vivo e está entre os três maiores exportadores brasileiros do setor em termos de receita bruta de vendas, comercializando seus produtos para cerca de 80 países. A Companhia tem uma capacidade diária de abate de 6.600 cabeças de gado e de processamento de 1.430 toneladas de carne bovina, equivalente a aproximadamente 9.500 cabeças. Presente nos estados de São Paulo, Goiás, Tocantins, Mato Grosso do Sul e no Paraguai, o Minerva opera sete plantas de abate e desossa, um curture e cinco centros de distribuição, além de atuar também no segmento de Food Services através da Joint Venture Minerva Dawn Farms (MDF), atualmente com capacidade de 10 a 15 toneladas de carne processada/hora, produzindo alimentos a base de carne bovina, suína e de aves. Nos últimos doze meses findos em jun/09, a Companhia apresentou uma receita líquida de vendas de R\$ 2,3 bilhões, representando crescimento de 22% em relação ao mesmo período do ano anterior.