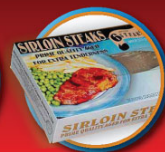


**MINERVA****Press Release****MINERVA S.A.**

Companhia Aberta de Capital Autorizado  
CNPJ nº 67.620.377/0001-14  
CVM Nº 20931

**FATO RELEVANTE**

Minerva S.A. (BOVESPA: BEEF3; Bloomberg: BEEF3.BZ; Reuters: BEEF3.SA), um dos líderes no Brasil na produção e comercialização de carne bovina, couros e boi vivo, em atendimento ao disposto na Instrução CVM nº 358, de 3 de janeiro de 2002, comunica aos seus acionistas e ao mercado em geral que foi aprovado em Assembléia Geral Ordinária da Companhia realizada nesta data, o pagamento de dividendos aos acionistas no valor de R\$ 9.186.144,21, equivalentes a R\$ 0,1224819228 (zero vírgula um, dois, dois, quatro, oito, um, nove, dois, dois, oito reais) por ação. Serão contempladas 75.000.000 (setenta e cinco milhões) ações ordinárias em que se divide o capital social da Companhia. O pagamento dos dividendos será realizado no dia 15 de maio de 2008, pelo Banco Itaú S.A., e terá como base de cálculo a posição acionária de 30 de abril de 2008, sendo que a partir do dia 2 de maio de 2008 as ações da Companhia serão negociadas ex-dividendos.

Barretos, 30 de abril de 2008.

**Carlos Watanabe**

Diretor Financeiro e de Relações com Investidores

**Ronald Aitken**

Superintendente de Relações com Investidores

E-Mail: [ri@minerva.ind.br](mailto:ri@minerva.ind.br)

Tel.: +55 (17) 3321- 3412

Website: [www.minerva.ind.br/ri](http://www.minerva.ind.br/ri)

**Sobre o Minerva S.A.**

O Minerva S.A. é um dos líderes no Brasil na produção e comercialização de carne bovina, couro e boi vivo, e está entre os três maiores exportadores brasileiros do setor em termos de receita bruta de vendas (US\$ 563 milhões em 2007 - SECEX), comercializando seus produtos para cerca de 80 países. A Companhia tem uma capacidade de abate de 5.500 cabeças, processamento de 1.300 toneladas e produção de 5.000 couros por dia. Presente nos estados de São Paulo, Goiás, Tocantins e Mato Grosso, o Minerva opera seis plantas de abate, sete de desossa, dois curtumes, e centros de distribuição em Olímpia e em São Bernardo do Campo. Em 2007, a Companhia apresentou uma receita líquida de vendas de R\$ 1,5 bilhão, com EBITDA de R\$ 121 milhões.

*Este comunicado contém considerações futuras referentes às perspectivas do negócio, estimativas de resultados operacionais e financeiros, e às perspectivas de crescimento do MINERVA. Estas são apenas projeções e, como tal, baseiam-se exclusivamente nas expectativas da administração do MINERVA em relação ao futuro do negócio e seu contínuo acesso a capitais para financiar o plano de negócios da Companhia. Tais considerações futuras dependem, substancialmente, de mudanças nas condições de mercado, regras governamentais, pressões da concorrência, do desempenho do setor e da economia brasileira, entre outros fatores, além dos riscos apresentados nos documentos de divulgação arquivados pelo MINERVA e estão, portanto, sujeitas a mudanças sem aviso prévio.*

**itag**

Índice de Ações com Tag Along Diferenciado