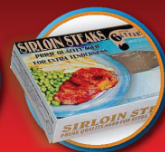




MINERVA



Press Release

Minerva completa um ano de listagem na Bovespa

Neste período as ações da companhia estiveram presentes em 100% dos pregões da Bolsa

Barretos, 23 de julho de 2008 - O Minerva S.A. (BOVESPA: BEEF3; Bloomberg: BEEF3.BZ; Reuters: BEEF3.SA), um dos líderes no Brasil na produção e comercialização de carne bovina, couros e gado vivo, comemora essa semana um ano como companhia aberta listada na Bolsa de Valores de São Paulo (Bovespa).

No IPO (sigla em inglês para Oferta Inicial de Ações), o Minerva captou R\$ 370 milhões em recursos que foram usados para financiar seu plano de expansão nacional como a aquisição da Lord Meat e a *joint venture* que deu origem à Minerva Dawn Farms. A empresa investiu ainda na construção de novas unidades industriais (Rolim de Moura (RO) e Redenção (PA)), ampliações na unidade de Araguaína (TO), melhorias e manutenção nas unidades e arrendamento de duas plantas de couros (Fernandópolis e Monte Aprazível (SP)).

“Graças à nossa sólida política de proteção de risco, alinhada à alta utilização de nossa capacidade de abate – que atingiu 77% -, e ao sucesso das estratégias de vendas, o nosso balanço é positivo. Entregamos o prometido, nos profissionalizamos, nos fortalecemos, e estamos prontos para crescer”, afirmou diretor-presidente da companhia, Fernando Galletti de Queiroz. “As perspectivas para o restante do ano são muito promissoras: o Brasil é o país com a maior capacidade de suprir a carência mundial de proteína animal. Internamente, o aumento do poder aquisitivo do brasileiro, assim como a mudança de hábitos, impulsionam o crescimento no setor de Food Services”, prevê o executivo.

Além disso, com inauguração prevista para o terceiro trimestre, a fábrica da Minerva Dawn Farms, fruto de um investimento de US\$ 50 milhões, será uma das maiores em preparação de carne para produtos industrializados do Brasil.

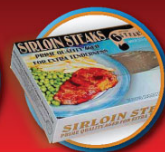
Ao longo desses 12 meses, as ações da companhia estiveram presentes em 100% dos pregões da Bovespa. Entre 20 de julho de 2007 e 17 de julho de 2008, ocorreram mais de 37 mil negócios com títulos da Companhia, gerando volume financeiro de R\$ 856,3 milhões, com média diária de R\$ 3,5 milhões.

Cobertura de analistas

O Minerva conta com a cobertura de sete analistas de instituições renomadas mundialmente, dos quais 83% recomendam a compra das ações, enquanto outros 17% têm recomendação de manter os papéis.



MINERVA



Press Release

Governança corporativa

Dentre as políticas de *fair disclosure* (divulgação igualitária) do Minerva estão vários instrumentos como Manual de Política de Divulgação, website de RI, *newsletter*, demonstrativos financeiros trimestrais. Todas as divulgações da companhia ocorrem simultaneamente em português e inglês.

A empresa é listada no segmento do Novo Mercado – o mais alto grau de governança corporativa da Bovespa - e participa das carteiras teóricas do IGC (Índice de Ações com Governança Corporativa Diferenciada) e do ITAG (Índice de Ações com Tag Along). Além disso, os papéis da companhia passaram a integrar em maio o INDX (Índice do Setor Industrial). “Prezamos pelas melhores práticas de governança corporativa do mercado, todas as ações oferecem 100% de tag along e direito a voto” finaliza Galletti.

Sobre o Minerva S.A.

O Minerva S.A. é um dos líderes no Brasil na produção e comercialização de carne bovina, couro e boi vivo, e está entre os três maiores exportadores brasileiros do setor em termos de receita bruta de vendas, comercializando seus produtos para cerca de 80 países. A Companhia tem uma capacidade de abate de 5.500 cabeças, processamento de 1.300 toneladas e produção de 5.000 couros por dia. Presente nos estados de São Paulo, Goiás, Tocantins e Mato Grosso do Sul, o Minerva opera seis plantas de abate, sete de desossa, dois curtumes, e centros de distribuição em Olímpia e em São Bernardo do Campo. Em 2007, a Companhia apresentou uma receita líquida de vendas de R\$ 1,46 bilhão, com EBITDA de R\$ 121 milhões.

Informações à imprensa:

MZ Media Relations

Ana França Pinto/Mariela Castro

(11)3529-3802

imprensa@mz-ir.com